

 **AXIS**®



wagi z klasą



- solidna, niezawodna konstrukcja
- antypoślizgowa szalka pokryta gumą
- łatwe tarowanie i pomiar masy pacjenta
- duży, dobrze widoczny wyświetlacz LED
- możliwość obrócenia i ustawienia kąta nachylenia wyświetlacza



BA150L, BA200L

BA150LM, BA200LM

seria BA/L

WAGI OSOBOWE

WAGI OSOBOWE seria BA/L

Wagi osobowe serii BA/L to grupa wag przeznaczonych do ważenia osób. Zamontowanie wzrostomierza do kolumny wagi umożliwia dodatkowo pomiar wzrostu. Wagi te znajdują zastosowanie w służbie zdrowia, zakładach odnowy biologicznej, w sporcie i rekreacji.

Wagi osobowe serii BA/LM stanowią wersje uproszczoną, pozbawioną możliwości zamontowania wzrostomierza.

Wagi posiadają wygodną dla osób ważonych, solidną i stabilną platformę, pokrytą gumą antypoślizgową. Wyświetlacze wag mogą być obracane i ustawiane pod różnymi kątami nachylenia. Umożliwia to łatwą adaptację wag do pomieszczeń pracy.

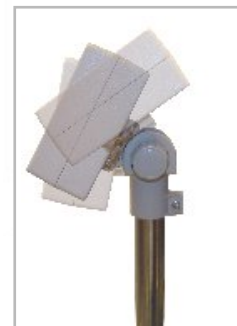
Proces tarowania i ważenia odbywa się automatycznie. Specjalna funkcja stabilizacji wskazań (LOC) umożliwia uzyskanie stabilnego wskazania wagi, pomimo delikatnych ruchów osoby stojącej na szalce wagi w czasie pomiaru.

Wagi przystosowane są do współpracy z komputerem lub drukarką.

Wszystkie wagi posiadają znak CE i są sprawdzone pod względem metrologicznym. Wzorcowanie lub legalizacja WE odbywa się na zamówienie.

Opcje na zamówienie:

- wzrostomierz ADE MZ10023 (niekalibrowany)
- wzrostomierz SECA 220 (kalibrowany)
- wyświetlacz LCD z podświetleniem
- inne funkcje i wyposażenie specjalne



Ustawiany kąt nachylenia miernika



Sposób montażu wzrostomierza ADE



Sposoby montażu wzrostomierza SECA

Dane techniczne

Typ wagi	BA150L	BA200L	BA150LM	BA200LM
Obciążenie (Max)	150kg	150kg	300kg	300kg
Działka odczytowa (d)	50g *10g	100g *50g *20g	50g *10g	100g *50g *20g
Działka legalizacyjna (e)	50g	100g	100g	100g
Zakres tarowania	-150kg	-150kg	-300kg	-300kg
Klasa dokładności	III			
Temperatura pracy	-10 ÷ +40°C			
Czas ważenia	<4s			
Wymiary platformy	300x330mm			
Wymiary podstawy wagi	310x440x95mm		310x490x95mm	
Całkowita wysokość	1015mm		95mm	
Masa wagi	9,5kg		8kg	
Zasilanie	~230V 50Hz 8VA / =12V 850mA			

* bez możliwości legalizacji