

KARTA WYROBU	PŁYTKA STERUJĄCA	2011-01-26-MS 9KP
MS 9K/P, MS 3K/P		Strona 1/3

Płyta przekaźników jest przeznaczona do włączania i wyłączenia zewnętrznych urządzeń sygnalizacyjnych lub dozujących współpracujących z wagą wyposażoną w wyjścia sterujące (transoptorowe).

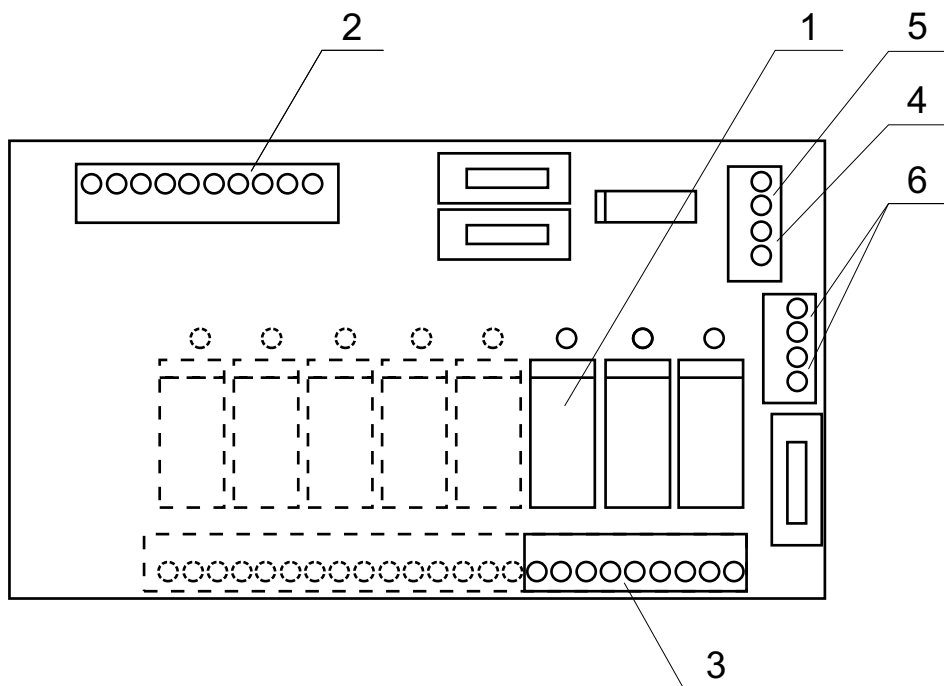
Płyta występuje w dwóch typach: MS3K/P i MS9K/P.

Płyta MS3K/P (zawierająca 3 przekaźniki) jest przystosowana do współpracy z wagą z wyposażoną w funkcję specjalną PROGI (sygnalizacja/selekcja lub dozowanie jednoskładnikowe zgrubne/prezycyjne).

Płyta MS9K/P (zawierająca 9 przekaźników) jest przystosowana do współpracy z wagą zbudowaną na bazie modułu SE-02 lub SE-22 (dozowanie jedno lub wieloskładnikowe).

Parametry elektryczne:

- typ przekaźników - RM96P
- dopuszczalne obciążenie wyjść: 3A 250V AC
- nominalne sygnały wejściowe: 0 / 24V (transoptory)
- zasilanie: ~ 24V 30VA



1. Przekładniki:

- MS 3K/P - 3szt.
- MS 9K/P - 9szt.

2. Listwa wejściowa

3. Listwa wyjściowa

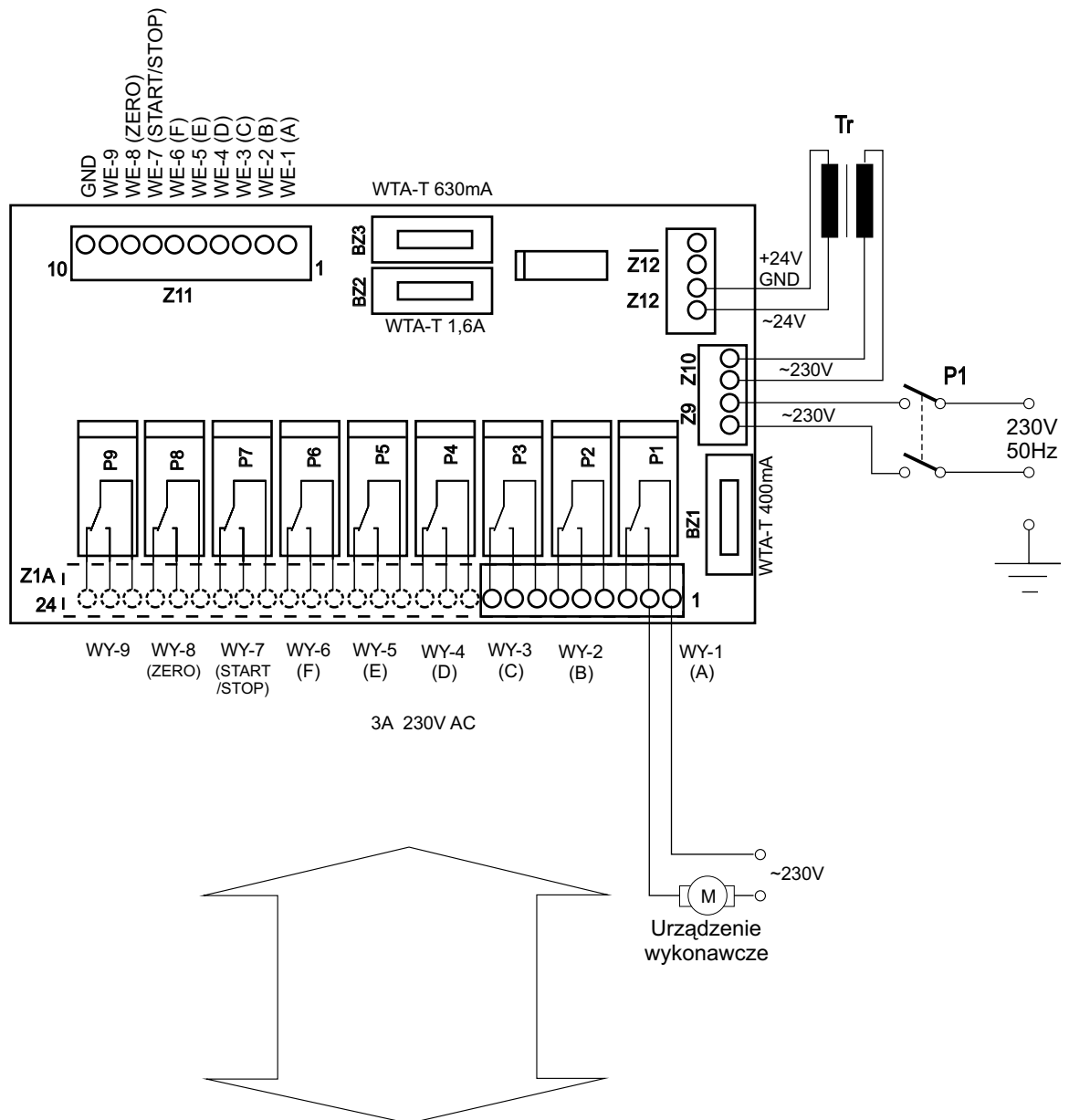
4. Wejście ~24V 30VA

5. Wyjście ~24V 30VA

6. Przyłącza ~230V

KARTA WYROBU	PŁYTKA STERUJĄCA	2011-01-26-MS 9KP
MS 9K/P, MS 3K/P		Strona 2/3

Schemat aplikacyjny modułu MS 9K/P



Do urządzeń dozujących  
(automatyki)

KARTA WYROBU	PŁYTKA STERUJĄCA	2011-01-26-MS 9KP
MS 8K/P, MS 3K/P		Strona 3/3

Schemat połączeń wagi z przekaźnikami płytki MS 9K/P

